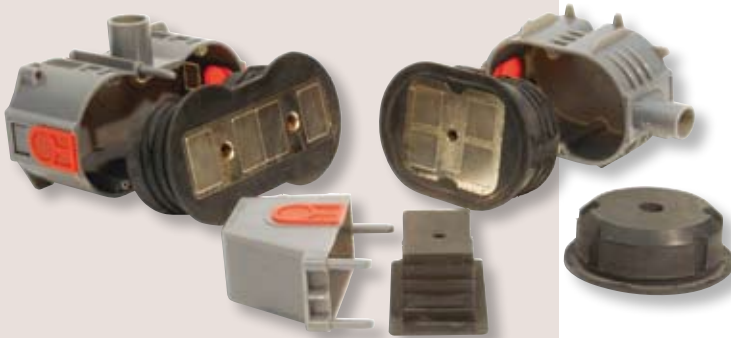
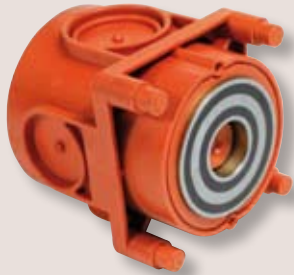


Anwendungsbeispiele Elektrodosen:

Spelsberg-Elektrodose

Serie RZ eingesetzt in eine Spelsberg-Elektrodose.
Andere Elektrodosen siehe unten und auf Anfrage.

Technische Daten zum Magneteinsatz
siehe Tabelle auf S. 36



Für Elektrodosen

Magnete zum Einbau in Elektrodosen unterschiedlicher
Fabrikate lieferbar.

Elektrodosen

Artikel-Nr.	Für	Maße in mm				Haftkraft (kp)
		Durchmesser	Länge	Breite	Höhe	
GU-E-RG69-60-H24	Kaiser / ELKO / Spelsberg	69/60	-	-	24	165
GU-E-RG75-70-H27	Kaiser / Spelsberg	75/70	-	-	27	180
GU-E-RG79-65-H28	Attema U/UL/UV/PV	79/65	-	-	28	100
GU-E-RG84-72-H30	Attema CD 75R / PX	84/72	-	-	30	155
GU-E-V90-47-H30	Attema Art.Nr. 5275	-	90	47	30	40
GU-E-OD109-75-H42	Attema VK40 / PVK40	-	109/99	75/67	42	130
GU-E-DD142-76-H40	Attema Doppeldose UD / PVD	-	142/136	76/64	40	177