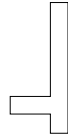


**Serie PE-Körper**  
**Haftkraft nach Vereinbarung**  
**PE-Aussparungskörper**



## Magnet-Aussparungskörper aus PE-Kunststoff

Aussparungskörper aus schlagfestem Kunststoff mit Magnet-Einsatz als einfache und zeitsparende Dauerlösung für alle Standard-Aussparungsprobleme. In quadratischen und rechteckigen Abmessungen lieferbar.

**Alternativ schaltbar:**

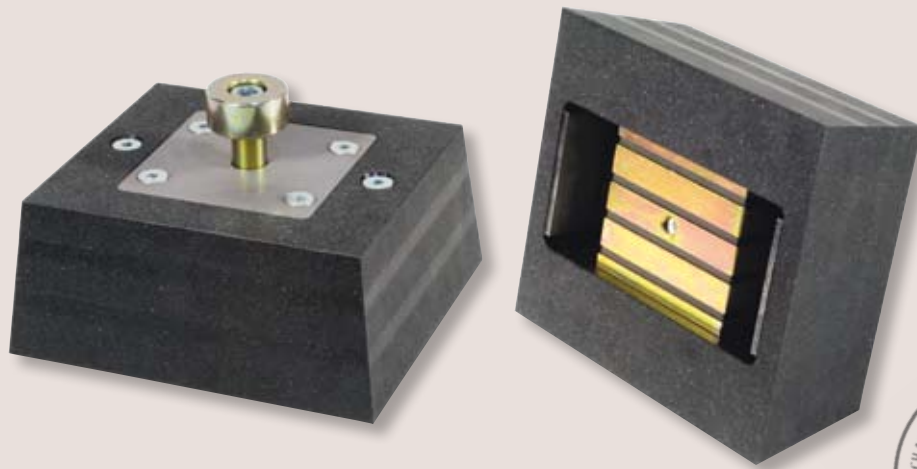
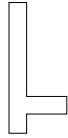
- a) über Druck-Feder mit Knebel-Griff
- b) über Schalt-Knauf Typ AK

**Technische Merkmale**

- Problemlos entshalbar
- Wirtschaftlich, da wieder-verwendbar
- Schlagfest, splitter- und reißfest
- Temperaturbeständig
- Witterungsbeständig
- Recyclebar
- Universell einsetzbar
- Versiegelte Haftfläche
- Magnet-System demontierbar

Artikel-Nr.	Abmessung (mm)*	Bemerkung	Haftkraft
PE-100-QF	100 x 100 x 70	konisch 7°	auf Anfrage
PE-150-QF	150 x 150 x 70	s.o.	s.o.
PE-200-QF	200 x 200 x 70	s.o.	s.o.
PE-250-QF	250 x 250 x 70	s.o.	s.o.
PE-300-QF	300 x 300 x 70	s.o.	s.o.
PE-150-RF	150 x 100 x 70	s.o.	s.o.
PE-200-RF	200 x 150 x 70	s.o.	s.o.
PE-250-RF	250 x 200 x 70	s.o.	s.o.
PE-300-RF	300 x 250 x 70	s.o.	s.o.

\*Andere Abmessungen auf Anfrage



## PE-Aussparungskörper mit patentiertem Schaltsystem

### Keine komplizierten Einstell-Arbeiten erforderlich

- Magnetsystem setzen
- Aktivieren
- Fertig
- Magnet demontierbar

Schaltbares Hochleistungs-Magnet-System aus PE als Aussparungskörper in unterschiedlichen Größen und Ausführungen lieferbar.

## Serie BR-Box AK

Andere Abmessungen auf Anfrage

Artikel-Nr.	Haftkraft (kp)	Maße in mm					Bemerkungen
		Plattendicke	Länge	Breite	Höhe	Gesamthöhe	
BR-0900SKF-AK	900	10	200	180	85	129	Schaltknopf oben